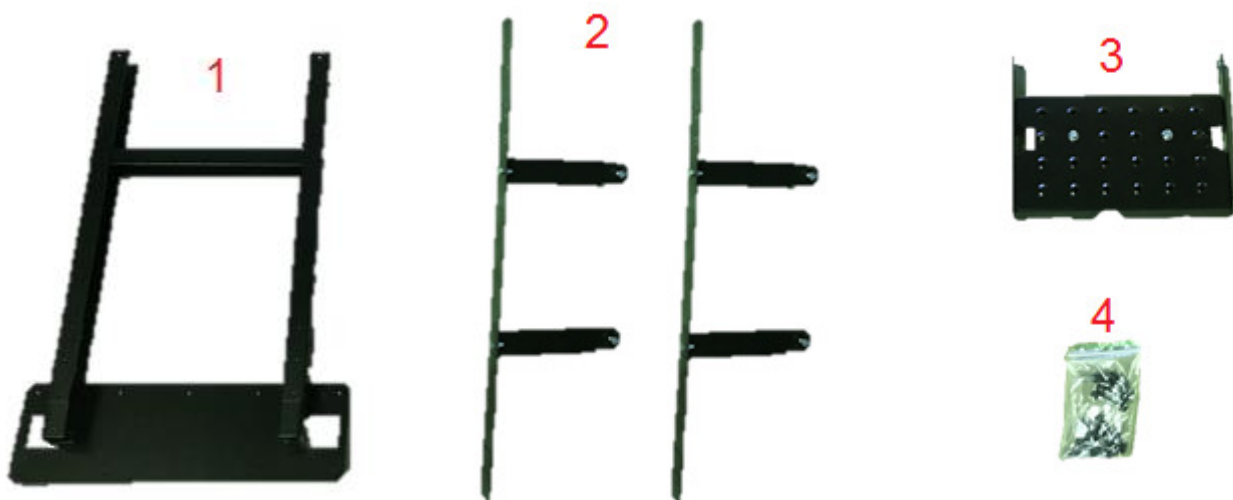


# Monteringsinstruktion sotarplattform



Detta medföljer plattform:



1. Stomme plattform

2. Två styck fästen

3. Platta till plattform

4. Medföljande skruv/muttrar

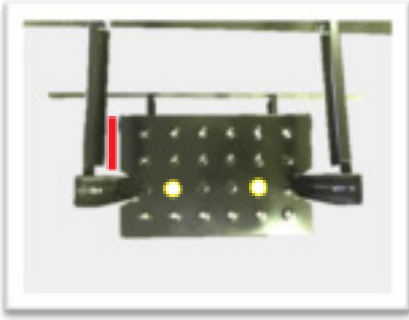
---



Börja med att ställa upp stommen till plattformen. Fäst sedan ett av de två medföljande fästena så långt ner på plattformens stomme som möjligt. Dra åt skruv/mutter enligt bild.



Gör sedan på samma sätt med det andra fästet, fast du sätter detta så högt upp som möjligt på stommen.



Lägg sedan över plattan till plattformar över stommen så denna vilar på steget. Tänk på att den långa sidan på plattan skall vara placerad mot takhuven.(markerat med rött på bilden) Fäst nu plattan i steget med medföljande skruv och mutter. (Se bild markerat med gula cirklar till vänster.



För att plattan skall få stabilitet skruvar du på båda sidor enligt bilden till vänster med medföljande skruv och mutter.

Plattan sitter nu på plats och det är nu dags att fästa plattformen mot takhuven.



Centrera plattformen mot takhuven.



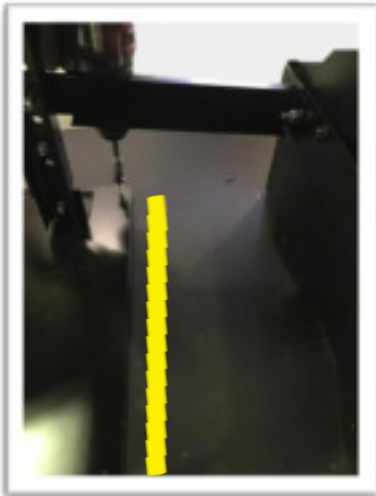
Nu har du mätt ut var på fästet du skall knäcka plåten för att den skall följa takhuven. Använd tång för att knäcka plåten.



Skruva nu fast plattformen med två styck farmskruva på vardera sida, se bild till vänster.



För att få ytterligare stabilitet i plattformen fästs även farmaskruvar på framsidan av plattformsfästet enligt bilden till vänster.



Innan du fäster plattan i beslaget är det viktigt att du använder silikon i skruvhålen för att inte ev. vatten skall tränga in. Observera att silikonet ej medföljer vid beställning.

Det går även bra att lägga en sträng silikon mellan beslaget och plattan. (se gulmarkerat område på bild).